



Szállás már 1000 Ft/fő/éjtől! Online-foglalás!
Turnusok nélküli szabadfoglalás!
Nem tud síelni? Akkor is jöjjön pihenni!

Naturel Hotel Dorf Seeleitn* – Gerlitzen sítereppel!**
Csoportszervezőknek ingyenes 2 fős görög nyaralás 2026-ban!



Villach



Villach – Korcsolyapálya

KARINTIA – FAAKER SEE – VILLACH

www.karintia.com www.villach.at

Ausztria legdélibb tartománya Karintia, ahol sokkal többet süt a nap, mint a többi osztrák tartományban. Számtalan kisebb-nagyobb tó található. A három legnagyobb tava a Wörther See, az Ossiacher See és a Millstätter See. Szép idő esetén igazi mediterrán hangulat uralkodik. A hihetetlenül kék színű tavakat magas hegységek ölelik körül, amiből adódóan vagy szorosokon át, vagy hágókon keresztül érhető el Karintia, bármilyen irányból is közelítünk.

A Faaker See 2,6 km hosszú, 1,7 km széles, 30 méter mély. A 2143 méter magas Mittagkogel lábánál fekszik, festői környezetben. Ausztria egyik legdélibb alpesi tavát kicsiny falvak, sétákra hívogató hatalmas erdők és téli sportolásra kiválóan alkalmas, magas hegyek ölelik körül.

Villach Karintia gyöngyszeme. Meleg vízének gyógyhatását a rómaiak már 2000 év óta ismerték.

Látnivalók: Fő tér, Plébániatemplom, Városi Múzeum, Közlekedési Múzeum, Alpesi kert.

Sok tipikus osztrák kávézó várja vendégeit; az éttermek valamelyikében meg lehet kóstolni az itteni specialitást, a sörlevest is. A hangulatos óváros mellett egy – már a kelták idején is ismert – gyógyvízre épült fürdő is várja a vendégeket a naponta 40 millió liter, 30 °C-os, reumatikus, idegi és keringési panaszokat enyhítő vizével. A városháza előtti téren egy kicsi, ingyenes korcsolyapálya áll rendelkezésre (gyerekeknek ajánljuk) a téli szezonban.

FAKULTATÍV PROGRAMOK – MIN. LÉTSZÁM 6 FŐ

TARVISIO – BŐRPIAC – DOBRACH (10-15:30 óráig)

Közele kirándulási lehetőség az olasz Tarvisioba. E kirándulás keretében átélhetik a híres bőrpiac nyüzsgő hangulatát; még mindig jó áron lehet vásárolni jó minőségű bőrárut, de egyéb dolgokat is. Aki pedig nem járt még itt, a piac mellett megismerheti a híres olasz pizzát vagy a finom kávéfélféket és gyönyörködhet a városkát körbevevő hófödte hegyekben. Hazafelé felmegyünk a Faaker See fölött magasodó, 1700 m-en fekvő Dobrach csúcsra (ha az út járható), ahonnan páratlan panoráma tárul elénk.

Ár: érdeklődjének a recepción!



Kilátás a Taborhöhe-ről – Dobrach



Tarvisio

FELHŐK FELETT – GERLITZEN SÍPARADICSOM, VILLACH

(11-15 óráig)

www.gerlitzten.com

Felhők fölé juthatnak e kirándulás során a résztvevők, hiszen a majdnem 2000 méter magas csúcson szinte az év minden napján garantált a napsütés. A hegy legmagasabb pontjára 2 felvonóval lehet feljutni. Ez a kirándulás azoknak is élményt nyújt, akik nem tudnak síelni, de szívesen gyönyörködnének a környék panorámájában és bepillanthatnak a síelők világába. A hideg ellen a legjobb orvosság beülni egy tipikus hűtőbe – ahogy a síelők is teszik – meginni egy forralt bort, vagy megkóstolni az almásrétest vagy a Kaisersmarnit. Felvonózás után gyalogos városnézés és szabad program Villach belvárosában.

Ár: érdeklődjenek a recepción!

Felvonójegy:

Kanzelhöhe (1500 m) kb. 19,5/9,5 €/felnőtt/gyerek;

Gerlitzten (1911 m) kb. 24/12 €/felnőtt/gyerek.

ESTI VILLACH – Szabad program (18:15–21:30-ig)

Az autóbusz útvonala érinti a termálfürdőt és a városközpontot. Mindenki igénye szerinti helyen szállhat le és töltheti el a szabad idejét fürdéssel, sétával, forralt borozással, stb.

Ár: érdeklődjenek a recepción!

EGYÉNILEG AJÁNLOTT PROGRAMOK

GYALOGOS TÚRA A FAAKER SEE KÖRÜL

Teljesen karbantartott sétaúton a friss, tiszta levegőn lehet sétálni 9 km-t a part vonalán, az alvó településeken és nyílt területeken keresztül. Kellemes felüdülés.

NATUR AKTÍV PARK – AKADÁLYPÁLYA

www.faaakersee.at

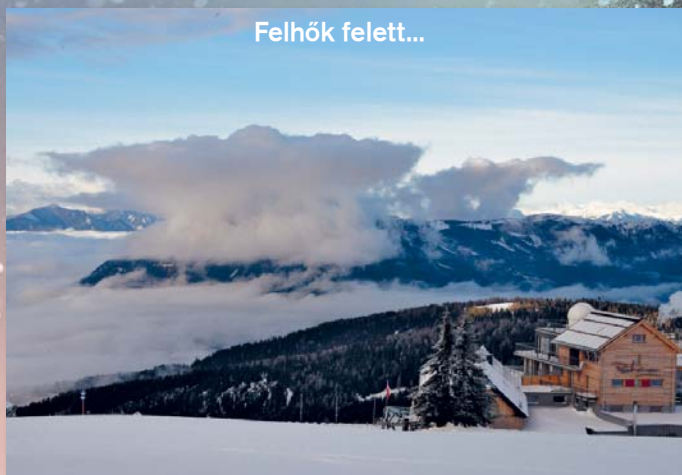
Sport és szórakozás minden korosztály számára!

A Nature Aktive Park Faaker See sport és szórakozás minden korosztály számára. 20 állomás az erő, állóképesség és ügyesség kipróbálására.

A kiindulópont 300 m-re van a Dorfhoteltől, az Anderwald Campinggel szemben van. Egy rövid, belépő jellegű fitness teszt után mindenki összeállíthatja magának akár 1-2 hétre is a változatos fitness programot. A különböző színek jelzik az egyes gyakorlattípusokat.

TABORHÖHE – GYALOGTÚRA

A Naturel Hotel Dorf Seeleitn bejáratától egy 3/4 órás túra alatt juthatunk fel a gyönyörű Táborhegy 725 m magas csúcsára, a kilátóhelyre, ahonnan páratlan panoráma tárul elénk a Faaker See-re és a környező hegyekre. A turista út végig kocsí úton megy fel, különösebb nehézséggel nem jár.



Felhők felett...



Faaker See sétaút



Esti Villach



Kilátópont a Taborhöhe-n

Naturel Hotel Dorf Seeleitn



NATUREL HOTEL DORF SEELEITN*** (VOLT DORFHOTEL)

Cím: Egg am See, Seeuferlandes str. 59.
GPS koordináta: 46 34 33,6 N 13 56 11,9 E

**Azonnali intézkedést kívánó esetben irodai ügyeleti
telefonszám: +36-30 249-1341**

A Faaker See partján épült a szállás Egg am See-en, 3 km-re az autópályától. Csoportoknak, és családoknak egyaránt ajánljuk. Közel van Gerlitz (13 km) és Arnoldstein (15 km) sítérépeihez, de nem csak az osztrák pályák, hanem Olaszország és Szlovénia is gyorsan elérhető innen.

A 21 épületben egyenként 4-4 rusztikusan berendezett apartmant kínálunk, melyek jól felszerelt konyhával, (kerámialapos tűzhely, vízforraló, mosogatógép, mikró) rendelkeznek. A nagy nappali kiválóan alkalmas arra, hogy ott a családok vagy a csoportok közösen töltsék az estéket a sielés után. Az önkiszolgáló étkezés az 1. emeleti étteremben történik, kis létszám esetén az alsó étteremben. Kérjük Önöket, hogy a szobába sicipővel ne menjenek be!

SZOLGÁLTATÁSOK: recepció, WiFi (a letöltési sebességért garanciát nem vállalunk), tv – magyar adásokkal –, finn szauna (térítés ellenében), szobai széf, parkoló a hotel előtt korlátozott számban, vagy a szemközti nyilvános parkolóban lehetséges.

ÁLTALÁNOS TUDNIVALÓK

Háziállat nem vihető!

A HÁZAKBAN ÉS AZ ERKÉLYEKEN IS TILOS A DOHÁNYZÁS!

A Dorfhotel területére járművel behajtani tilos! Csak a recepciónál ingyen rendelkezésre álló húzós kézikocsival lehet a csomagokat bevinni.

Ágyneműhuzatot és törülközőt vinni kell – 1 db lepedő, 1 db párnahuzat (60 cm x 80 cm) és 1 db paplanhuzat (120 cm x 200 cm)

de kölcsönözhető is! Apartmanonként 100 € kaució fizetendő vilanszámla előlegként és esetleges károkozásra.

A végtakarítási díj ellenére a szemét levitele és a mosogatás kötelező! Ennek hiányában a kaucióból 10 eurót visszatartanak. Csak egyszer, turnusváltáskor adnak WC-papírt, ezután a hét további napjaira erről önmaguknak kell gondoskodniuk. Mosogatószet, szivacs és konyharuha nincs! A szálláson a víz iható! Sióktatásról, sibiről érdeklődjön irodánkban, vagy figyelje weboldalunkat!

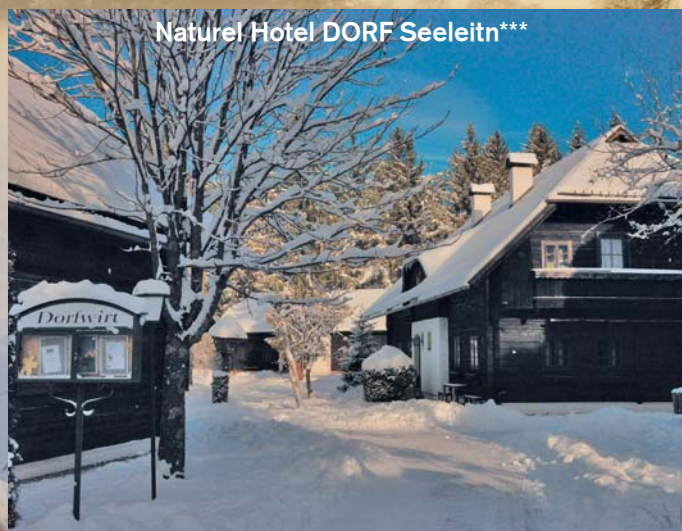
SZÁLLÁS ELHAGYÁSA: 10:00^h-ig.

SZÁLLÁS ELFOGLALÁSA: 15:00–20:00^h-ig.

A 15^h előtt és a 20^h után érkező, valamint a 10^h után távozó vendégeknek 20 €/szoba felár kerül felszámításra.

SZABAD SZÁLLÁSFOGLALÁS

3 összefüggő éj foglalását tudjuk csak elfogadni.



VILLANYFOGYASZTÁS FIZETÉSE KÜLÖN

A rendkívüli mértékű áramdíj emelkedés miatt a szállás részvételi díjába nem kalkuláltuk bele a villanyáram költségét, azt külön kell fizetni. Az apartmanban a fő rezsiköltség a villany, mert világítunk, villanytűzhely, villanyfűtés, villanybojler van. Minden apartman rendelkezik saját villanyórával, amit átadás-kor, átvételkor le tudunk olvasni és ez alapján a kaució összegéből le tudjuk vonni a díjat. A tarifa 0,5 €/kwh. Jellemző átlagfogyasztás A, B típusúban kb. 40 kwh/éj, a C és D típusúban kb. 50 kwh/éj. Jelentős differencia van az apartmanok egyedi használata miatt és korrektebb ez a módszer azokkal szemben, akik nem nyitott ablak mellett fűtenek, nem felejtik égve a villanyt, kevesebb meleg vizet fogyasztanak, lekapcsolják a fűtést amikor elmennek síelni, nem főznek, mert fizetnek a félpanzióért stb. Kérjük, hogy amikor elmennek az apartmanból, pl. síelni, ne felejtsek égve a villanyt, illetve 20 °C-ra vegyék le a fűtést! Ezt a helyi kollégáink napi szinten ellenőrzik. Mivel a szobák korszerű elektromos fűtéspanelekkel vannak felszerelve, visszaérkezéskor rövid idő alatt újra elérhető a kívánt szobahőmérséklet.

ELLÁTÁS

Önellátás vagy félpanzió igényelhető a központi étteremben. Önkszolgáló étkezés (kontinentális reggeli büfé rendszerben, és 3 fogásos menüs vacsora), vagy ha csak az elvitelt engedik (az akkor aktuális osztrák éttermi szabályok szerint), akkor dobozoljuk és az apartmanban tudják elfogyasztani.

Reggeli 07:00–09:00-ig. • Vacsora 17:00–19:00-ig.
Italfogyasztás: a' la carte.

REGGELI: Állandó kínálat: tea, hideg, meleg tej, kakaó, lekvár, müzli, cornflakes, vaj, sajt, felvágott és zsemle (3 db/fő) vagy szeletelt kenyér.

Meleg étel: virsli, bundás kenyér, rántotta, főtt tojás, sült kolbász, főtt debreceni-páros kolbász, tükörtójas (1 fajta/nap porciózva).

VACSORA: Leves + főétel + desszert.

SZAUNAHASZNÁLAT – NYITVA 16–22 ÓRÁIG

A szaunát az akkor aktuális osztrák szabályok szerint tudjuk majd működtetni.

A szauna használatnál a díj 1 db lepedőt tartalmaz és a lepedő használat a szaunában kötelező!

Előzetes bejelentkezés szükséges a recepción.

Egyszerre max. 10 személy veheti igénybe.

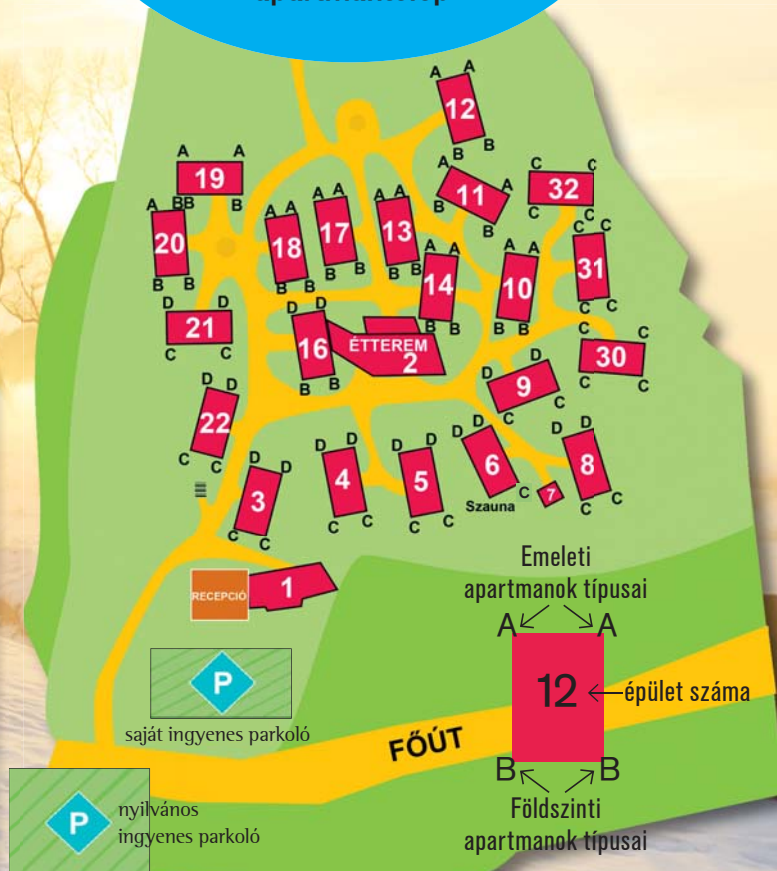


Földszinti étterem



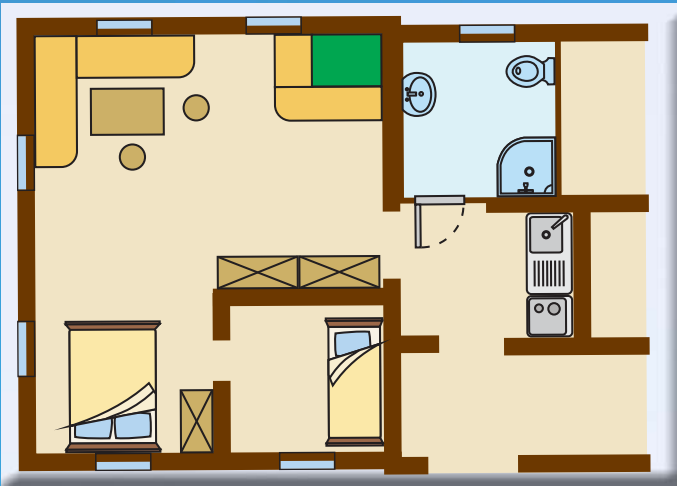
Faaker See

Naturel Hotel DORF Seeleitn*** apartmantelep



Naturel Hotel DORF Seeleitn***





2-3 FŐS „A” APARTMAN – 18 db (1. emelet)

3-4 FŐS „B” APARTMAN – 20 db (földszint)

Kb. 35 m² alapterületű, két légtérű apartmanok.

FELSZERELTSÉG: Nappali 2 ágygal, konyhasarok (kerámialapos tűzhely, vízforraló, mikró, mosogatógép), étkezősarok, fürdőszoba (zuhanyzó, hajszárító, WC), TV (magyar kereskedelmi adókkal is), telefon (szobák közti használatra), szobai széf. Azonos nagyságú és beosztású apartmanok, ahol „A” hálószobája egyágyas, „B” hálószobája 2 ágyas (emeletes ágy van). **A cserépkályha csak dekoráció!**



„A” és „B” apartman nappalija

Hálószoba



„A” és „B” apartman konyhája



„A” apartman hálószobája



„A” és „B” apartman fürdőszobája



„B” apartman hálószobája

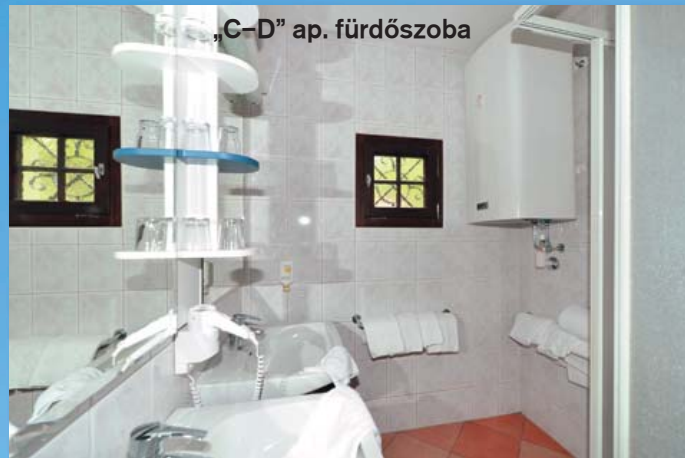


Étkezősarok





„C” apartman nappalija



„C-D” ap. fürdőszoba



„C-D” apartman egyik hálószobája



„C-D” apartman konyhája



„C-D” apartman másik hálószobája



„D” ap. emeleti hálója



„D” apartman nappalija

Emeleti hálószoba

Egyik hálószoba

Másik hálószoba



„D” apartman emeleti mosdó + WC

4-6 FŐS „C” APARTMAN – 27 db (földszint vagy 1. em.)

6-8 FŐS „D” APARTMAN – 18 db (1. emelet)

C: kb. 52–62 m² területű, 3 légterű apartman.

D: kb. 70–90 m² területű, 4 légterű, kétszintes apartman.

FELSZERELTSÉG: Kettő 2 ágyas hálószoba, az egyikben franciaágy, a másikban 2 külön ágy. A nappali két főnek szétnyitható kanapéval, vagy 2 db heverővel, fürdőszoba (zuhanyzó, dupla mosdó, hajszárító), külön WC, konyhasarok (kerámialapos tűzhely, vízforraló, mikró, mosogatógép), étkezősarok, TV (magyar kereskedelmi adókkal is), telefon (szobák közti használatra), szobai széf. A „D” apartmanban ezen kívül az emeleten található még egy galéria 2 külön ágygal és egy mosdó a WC-vel.

A cserépkályha csak dekoráció!



GERLITZEN SÍBÉRELET ÁRAK ITTHON FORINTÉRT

Születési idő	Felnőtt 2006 évig		Diák* (2007–2010 évig)		Gyerek (2011–2019 évig)		Főiskolás* 2000–2006-ig Nyugdíjas 1960-ig	
	Sí napok	Főszezon	Szezonon kívül	Főszezon	Szezonon kívül	Főszezon	Szezonon kívül	Főszezon
1 napos	27 100		20 500		13 700		24 800	
2 napos	52 600	51 000	39 400	38 200	25 600	24 600	47 200	46 000
3 napos	77 900	75 200	58 500	57 000	37 000	36 700	70 100	67 800
4 napos	102 000	98 600	76 800	74 400	48 700	47 900	92 000	88 900
5 napos	123 000	119 200	92 700	89 200	62 000	59 600	111 400	107 900

Ezeket az árakat már 5% kedvezménnyel kalkuláltuk, 400 Ft-os euró árfolyammal.

* Diákigazolással kell igazolni, melyet a sielés időtartama alatt bármikor kérhetnek.

Ha autóbusszal utazik és nálunk veszi meg sибéretét, akkor a SÍBUSZ INGYENES!

FŐSZEZON:

2025. 12. 25.–2026. 01. 06-ig
és 2026. 01. 25.–03. 14-ig.

SZEZONON KÍVÜL:

2026. 01. 07.–01. 24-ig.

A szezon elbírálásának a szempontja az érvényesség első napja.

A szülővel együtt történő bérlet vásárlásakor a 2020. 01. 01. után született gyerekek bérlete ingyenes!

A bérlet napi egyszeri használatra jogosít a Kanzelbahn kabinos felvonón.

SÍBÉRELET UTALVÁNY – SKI VOUCHER



www.grandtours.hu

SÍBÉRELET UTALVÁNY
SKI VOUCHER

HSE6
Főszezoni,
6 napos felnőtt bérlet



Ár: 360 €

ÉRVÉNYES: 2025. december 25.–2026. január 06-ig, és 2026. január 25.–március 14-ig.
A bérlet a szezonon belül bármikor, szabadon felhasználható.
A jegypénztárban **be kell váltani bérletre**, a felvonók csak ezen bérlettel használhatók!
Grand Tours Utazási Iroda, Debrecen, Vár u. 10. • Tel.: (36 52) 448-348

A sибéretet érkezéskor a recepción lehet átvenni. Az árak 400 Ft/€ árfolyamig érvényesek.

Irodánk sибéret utalványt értékesít, melyet a sípálya kasszájánál bérletre kell váltani.

GERLITZEN

www.gerlitzén.com

A Gerlitzén sипaradicsom a varázslatos Ossiachi-tó fölé emelkedik, 1911 m-es magasságba. Hóbiztos sítérp, mely minden tudásszintű sízó számára ideális. A tó partjától egy négy fős, kabinos felvonó visz fel a 60 km hosszú, nagy szakértelemmel karbantartott pályarendszerhez, ahol modern felvonók, széles pályák minden nehézségi fokozatban, valamint a legújabb hóágyú-technológia garantálják az álomszép panorámát és a különleges élményt nyújtó sielést novembertől áprilisig. A pályák 1000–1911 m között fekszenek, így egészen április elejéig tart a szezon. Jellemzői közé tartoznak a széles pályák és a szinte állandó napsütés. Igazi családi sítérp. A snowboardosok is megtalálják itt számításait, hisz a funpark rendelkezik félcsővel, sáncokkal, de van kicker és railslide is.

A 8. és 9. jelzésű Klósterle pálya teljes hosszában több mint 5 km, s a hegy északi oldalán fekszik, ezért különösen hótartó. Az 5-ös és 7-es pálya mellett épült meg Karintia első nyolcüléses felvonója, amely kényelmes bőrülésekkel van ellátva.



Érdekeség, hogy a sifeltek telítettsége, azaz a sorok mértéke a sítérp honlapján nyomon követhető!

Különlegességek: snowboardpark, 12 km sifutópálya, gyorsasági pályaszakas, új éjszakai gyakorlólift, ingyenes sibusz a tó körül. Siklóernyőzés tandemrepülésben (oktatóval).

Dorfhotteltől: 13 km-re

Magasság: 1000–1911 m

Szintkülönbség: 911 m

Sípályák hossza: 60 km

● 11 km ● 45 km ● 3 km

1 7 7

NORMÁL SÍBÉRLET ÁRAK A SÍKASSZÁNÁL, EURÓÉRT

Sí napok	Felnőtt 2006 évig		Diák* (2007–2010 évig)		Gyerek (2011–2019 évig)		Főiskolás* 2000–2006-ig Nyugdíjas 1960-ig	
	Főszezon	Szezonon kívül	Főszezon	Szezonon kívül	Főszezon	Szezonon kívül	Főszezon	Szezonon kívül
1 napos	69,5		52,5		35		63,5	
2 napos	135	131	101	98	63	63	121	118
3 napos	200	193	150	146	94	94	180	174
4 napos	262	253	197	191	125	123	236	228
5 napos	317	306	238	229	159	153	286	277
6 napos	360	347	270	261	180	174	324	313
7 napos	391	378	293	283	196	188	351	339

Ezek az árakat már 5%-os kedvezménnyel kalkuláltuk, 400 Ft-os € árfolyammal számolva.
1 napos, 6 napos, 7 napos és nyugdíjas bérlet csak a kasszánál kapható, irodánk csak a sárgával jelölt bérleteket értékesíti!



KÖZELI SÍTEREPEK

Mölltal-gleccser

Dorfhotelelől: 86 km-re
Magasság: 2108–3122 m
Szintkülönbség: 1014 m

Sípályák hossza: 17,4 km
● 2,8 km ● 12,3 km ● 2,3 km
☰ 1 ☱ 1 ☲ 5 ☳ 2

Nassfeld

Dorfhotelelől: 63 km
Magasság: 600–2002 m
Szintkülönbség: 1402 m

Sípályák hossza: 110 km
● 30 km ● 69 km ● 11 km
☰ 5 ☲ 8 ☳ 15

Arnoldstein

Dorfhotelelől: 15 km-re
Magasság: 680–1600 m
Szintkülönbség: 920 m

Sípályák hossza: 17 km
● 5,7 km ● 7,6 km ● 3,7 km
☲ 1 ☳ 7

... és síelés után irány a szauna!



BUSZOS CSOMAGÁRAK – EGYÉB KÖLTSÉGEK!

AKCIÓS CSOMAGÁR: BUSZ + SZÁLLÁS Ft/fő/turnus											
Időpont		éj	A-apartman		B-apartman	C-apartman			D-apartman		
			2 főre	3 főre	4 főre	4 főre	5 főre	6 főre	6 főre	7 főre	8 főre
December	21-26.	5	65 000	60 000	59 000	62 000	60 000	58 000	60 000	58 000	58 000
	26-30.	4	70 000	63 000	61 000	66 000	63 000	60 000	63 000	61 000	60 000
	30-03.	4	72 000	65 000	63 000	67 000	65 000	61 000	65 000	62 000	61 000
Január	03-08.	5	57 000	54 000	53 000	55 000	54 000	53 000	54 000	53 000	53 000
	08-13.	5									
	13-18.	5	60 000	57 000	56 000	58 000	57 000	55 000	57 000	55 000	55 000
	18-23.	5									
	23-28.	5	65 000	60 000	59 000	62 000	60 000	58 000	60 000	58 000	58 000
	28-02.	5	68 000	62 000	61 000	64 000	62 000	59 000	62 000	60 000	59 000
Február	02-07.	5	68 000	62 000	61 000	64 000	62 000	59 000	62 000	60 000	59 000
	07-12.	5									
	12-17.	5									
	17-22.	5	65 000	60 000	59 000	62 000	60 000	58 000	60 000	58 000	58 000
	22-27.	5	62 000	58 000	57 000	59 000	58 000	56 000	58 000	56 000	56 000
	27-04.	5	59 000	55 000	54 000	57 000	55 000	54 000	55 000	55 000	54 000
Március	04-09.	5	57 000	55 000	54 000	55 000	55 000	53 000	55 000	54 000	53 000
	09-14.	5									

AUTÓBUSZ JEGYÁRAK	
Csak buszjegy	48 000 Ft/fő
Egy irányú buszjegy	–

CSAK A HELYSZÍNE KÉRHETŐ!
SÍBUSZ – 8 €/fő/nap
SÍTAXI max. 8 főig – 80 €/út

SZÁLLÁS ÁRAK – EGYÉB KÖLTSÉGEK

SZÁLLÁS ÁR SZABADON VÁLASZTHATÓ IDŐPONTBAN

Apartment ár Ft/éj – min. 3 éj

Időpont		A 3 fős	B 4 fős	C 6 fős	D 8 fős
December	21-26.	9 000	11 000	15 000	18 000
	26-30.	15 000	18 000	24 000	30 000
	30-03.	16 000	19 500	26 000	32 000
Január	03-13.	5 000	6 000	7 000	9 000
	13-23.	6 500	7 500	10 000	12 500
	23-28.	9 000	11 000	15 000	18 000
	28-17.	11 000	13 000	17 000	21 500
Február	17-22.	9 000	11 000	15 000	18 000
	22-27.	7 000	8 500	11 500	14 500
Március	27-04.	5 500	6 500	8 500	11 000
	04-14.	5 000	6 000	7 000	9 000

BIZTOSÍTÁS (Colonnade) – Atlasz Premium változat

Felnőtt (70 éves korig)	Gyerek (18 éves korig)
950 Ft/fő/nap	710 Ft/fő/nap

EGYÉNI SZÁLLÁS ÁRAK

KÖTÖTT TURNUSOK SZERINTI IDŐPONTBAN

Apartment ár Ft/turnus

Időpont	éj	A	B	C	D	
		3 fős	4 fős	6 fős	8 fős	
December	21-26.	5	35 000	42 000	56 000	70 000
	26-30.	4	46 200	55 440	73 920	92 400
	30-03.	4	50 400	60 480	80 640	100 800
Január	03-08.	5	17 500	21 000	28 000	35 000
	08-13.	5				
	13-18.	5	24 500	29 400	39 200	49 000
	18-23.	5				
	23-28.	5	35 000	42 000	56 000	70 000
	28-02.	5	42 000	50 400	67 200	84 000
Február	02-07.	5	42 000	50 400	67 200	84 000
	07-12.	5				
	12-17.	5	35 000	42 000	56 000	70 000
	17-22.	5				
	22-27.	5	28 000	33 600	44 800	56 000
	27-04.	5	21 000	25 200	33 600	42 000
Március	04-09.	5	17 500	21 000	28 000	35 000
	09-14.	5				

A HELYSZÍNEEN FIZETENDŐ DÍJAK (€)

KÖTELEZŐ		FAKULTATÍV	
Egyszeri végtakarítási díj (€/apartment)	„A–B” app.	30	Ágyneműhuzat +törülköző bérlés (€/fő) 10
	„C” app.	35	Szaunahasználat lepedővel (€/fő/óra) 10
	„D” app.	40	
Regisztrációs díj (€/fő/éj)	3		
Villanyáram óra szerint (€/kwh)	0,5		
Kaució (€/apartment/turnus)	100		

ITTHON FIZETVE Ft/fő/éj

	Félpanzió	Karácsonyi/szilveszteri vacsora + felár
Felnőtt	7700	7700 Ft
Gyerek 2-12 évig	5500	5500 Ft

**Félpanzió csak teljes turnusra kérhető!
0-2 éves korig ingyenes!**

Bővített kontinentális reggeli, 3 fogásos menüs vacsora.

A karácsonyi és szilveszteri vacsora felárat csak a félpanziót igénylők részére számítjuk fel, ugyanis ez nem plusz étkezést jelent, hanem egy bőségebb ellátást. Különleges étkezések, mint pl. a laktóz-, gluténmentes és vegán menük elkészítését nem tudjuk biztosítani.

ELLÁTÁS – €/fő/éj a helyszínen fizetve

Felnőtt		Gyerek	
Félpanzió csak turnusra	22	Félpanzió csak turnusra	15

Diákcsoportos AKCIÓS csomagár Ft/fő/turnus

Diákcsoportok csak közvetlenül irodánkban foglalhatnak, a viszonteladói hálózatban nem.

A részvételi díj MINDENT tartalmaz: busz, szállás, félpanzió, sibirlet, rezsí, végtakarítás és regisztrációs díj!

Időpont		Sínap	Éj	-MENETREND SZERINTI BUSSZAL UTAZÓKNAK				+1 sínap (önálló busszal utazóknak)				Felnőtt/ gyerek sibirlet nélkül
				Általános Iskolás 2011-2019. évig	Közép- iskolás 2007-2010. évig	Egyetemista 2000-2006 évig	Felnőtt sibirlettel 1999 évig	Általános Iskolás 2011-2019. évig	Közép- iskolás 2007-2010. évig	Egyetemista 2000-2006. évig	Felnőtt 1998. évig	
Január	03-08.	4	5	144 000	154 000	188 000	210 000	9000	11 500	15 000	22 500	103 500
	08-13.	4	5									
	13-18.	4	5									
	18-23.	4	5									
	23-28.	4	5									
28-02.	4	5	147 500	157 500	193 500	215 000					108 500	
Február	02-07.	4	5	150 000	160 000	196 000	220 000	9000	11 500	15 000	22 500	111 000
	07-12.	4	5									
	12-17.	4	5									
	17-22.	4	5									
22-27.	4	5	145 000	155 000	190 000	213 000					108 500	
Március	27-04.	4	5	140 000	150 000	190 000	213 000					106 000
	04-09.	4	5	140 000	150 000	190 000	213 000					106 000
	09-14.	4	5	140 000	150 000	190 000	213 000					106 000

Saját busszal utazóknak 15 000 Ft kedvezmény!

FŐSZEZON: 2025. december 25.–2026. január 06-ig
és 2025. január 25.–március 14-ig.

SZEZONON KÍVÜL: 2026. január 07–24-ig.

A szülővel együtt történő bérlet vásárlásakor a 2020. 01. 01.
után született gyerekek bérlete ingyenes!

CSOPORTSZERVEZŐI ELŐNYÖK!

- Csoportszervezőknek 45 fizető utasonként, 2026-ban egy 2 személyes görög buszos apartmanos nyaralást biztosítunk ingyenesen.
- Minden 10 fizető utas után 1 pedagógusnak teljes ingyenességet biztosítunk, kivéve a sibirletet illetően, amit csak a gyereklétszám szerinti 8 főként tudunk adni. Egyetemista ár min. 8 fő részvétele esetén alkalmazható, és az egyetemisták után nincs ingyenes sibirlet.

ÁLTALÁNOS TÁJÉKOZTATÓ

- Ezek a részvételi díjak C és D (6 és 8 fős) apartmanos elhelyezés esetére, teljesen feltöltve érvényesek.
- Ezek az árak érvényesek 10 utastól (nincs létszám előírás) ha a busz útvonalán szállnak fel. (Debrecen,....Budapest,Nagykanizsa)
- Ezek az árak érvényesek zárt csoportoknak az ország egész területén bármilyen útvonalon kívüli (ingyenes) felszállási hellyel, ha fizető létszámuk (minimum/maximum létszám) 48/55 vagy 55/63 vagy 74/83 fő.
- Lehetőség van zárt csoportnak saját busszal is utazni, akkor a csomagárból 15 000 Ft kedvezményt adunk.
- Zárt csoportoknál üres buszhely (minimum létszámból levonva a fizetőket) 30 000 Ft/hely.
- Üres ágy felár nincs, ha az apartmanokat mi oszthatjuk be, nemek szerint feltöltve a férőhelyeket.
Ha üres ágyat kérnek, akkor 3000 Ft/ágy/éj a felár.
- Pedagógusoknak 45 személyenként 1 db 2 ágyas apartmant biztosítunk.
- Minden 10 fizető utas után 1 pedagógusnak teljes ingyenességet biztosítunk, kivéve sibirlet, amit csak a gyereklétszám szerinti 8 főként tudunk adni. Egyetemista csoportoknak sibirletből nincs ingyenesség!
- Diákcsoportoknak diákcsoportos sibirlethez iskolai bélyegzős utaslista szükséges a sibirlet kiváltásához.
- Ágyneműhuzatot és törülközőt vinni kell! (lepedő, párna 60x80 cm, paplan 120x200 cm).
EZEKET A HELYSZÍNEEN KÖLCSÖNÖZNI IS LEHET! (lásd: FAKULTATÍV díjak)

ELŐNYÖK!

- INGYENES, egyszeri esti Villach fakultatív program.
- Szállás magas színvonalú apartmanokban!
- Nem szőz kíséreknek fakultatív kirándulásokat kínálunk.

Zárt csoportok az alábbi busztípusokból választhatnak

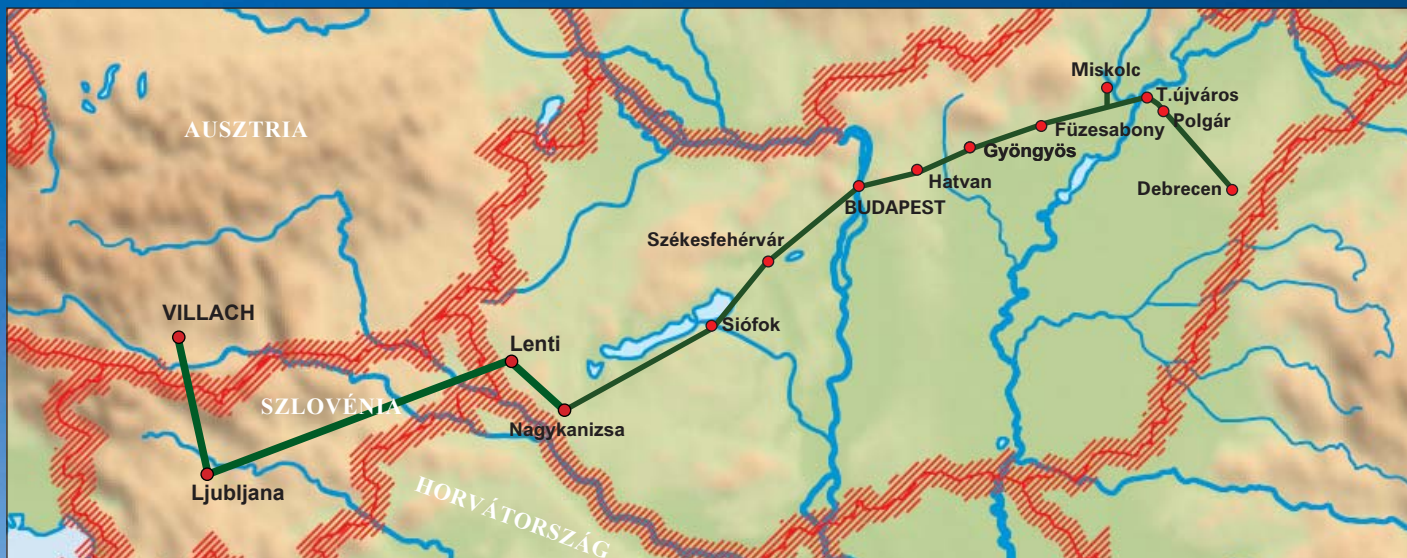
Busz típus	Min. fizető – fő	Max. utasszám – fő
Setra 516	48	55
Setra 519	55	63
Setra 431	74	83

- Az ország területén bármilyen felszállási hely ingyenes, ha fizető létszámuk a táblázat szerint alakul.
- Üres buszhely (minimum létszámból levonva a fizetőket) 30 000 Ft/hely.

A HELYSZÍNEEN FIZETENDŐ DÍJAK

KÖTELEZŐ	
Kaució diákcsoport 50 főig – €/csoport	150
Kaució diákcsoport 50 fő felett – €/csoport	300
FAKULTATÍV	
Ágyneműhuzat + törülköző bérlés – €/fő	10
Szaunahasználat + lepedő €/fő/óra	10

Autóbusz menetrend



INDULÁS ODA	FELSZÁLLÁS HELYE	ÉRKEZÉS VISSZA
06:00	Debrecen – TESCO parkolója (Db., Mikepércsi u. 73.)	20:45
06:35	Polgár – M3 Outlet benzinkút	20:15
06:45	Tiszaújváros – TESCO-parkoló	20:05
07:15	Miskolc – AUCHAN Áruház parkolója (Pesti út 9.)	19:35
08:10	Füzesabony – MOL benzinkút (3-as úton a körforgalomnál)	18:40
08:40	Gyöngyös – Pesti úti MOL-benzinkút	18:10
09:00	Hatvan – TESCO Áruház parkolója	17:50
09:50	Budapest – XIV. ker., Olof Palme sétány-jégpályánál	17:00
11:00	Székesfehérvár – M7-es SHELL-benzinkút	16:00
11:30	Siófok – TESCO Áruház parkolója	15:30
12:30	Nagykanizsa – OMW-benzinkút (a 7-es úton)	14:30
17:30	NATUREL HOTEL DORF SEELEITN***	10:00

Az érkezési időpontok tájékoztató jellegűek.

**személyenként
1 db sí vagy
snowboard
felszerelés
hozható!**

Innivalóból csak az utazás időtartamának megfelelő mennyiség hozható, kérjük, a többletet ne rejtsek csomagokba se!

**A szálláson a víz
ítható!**

